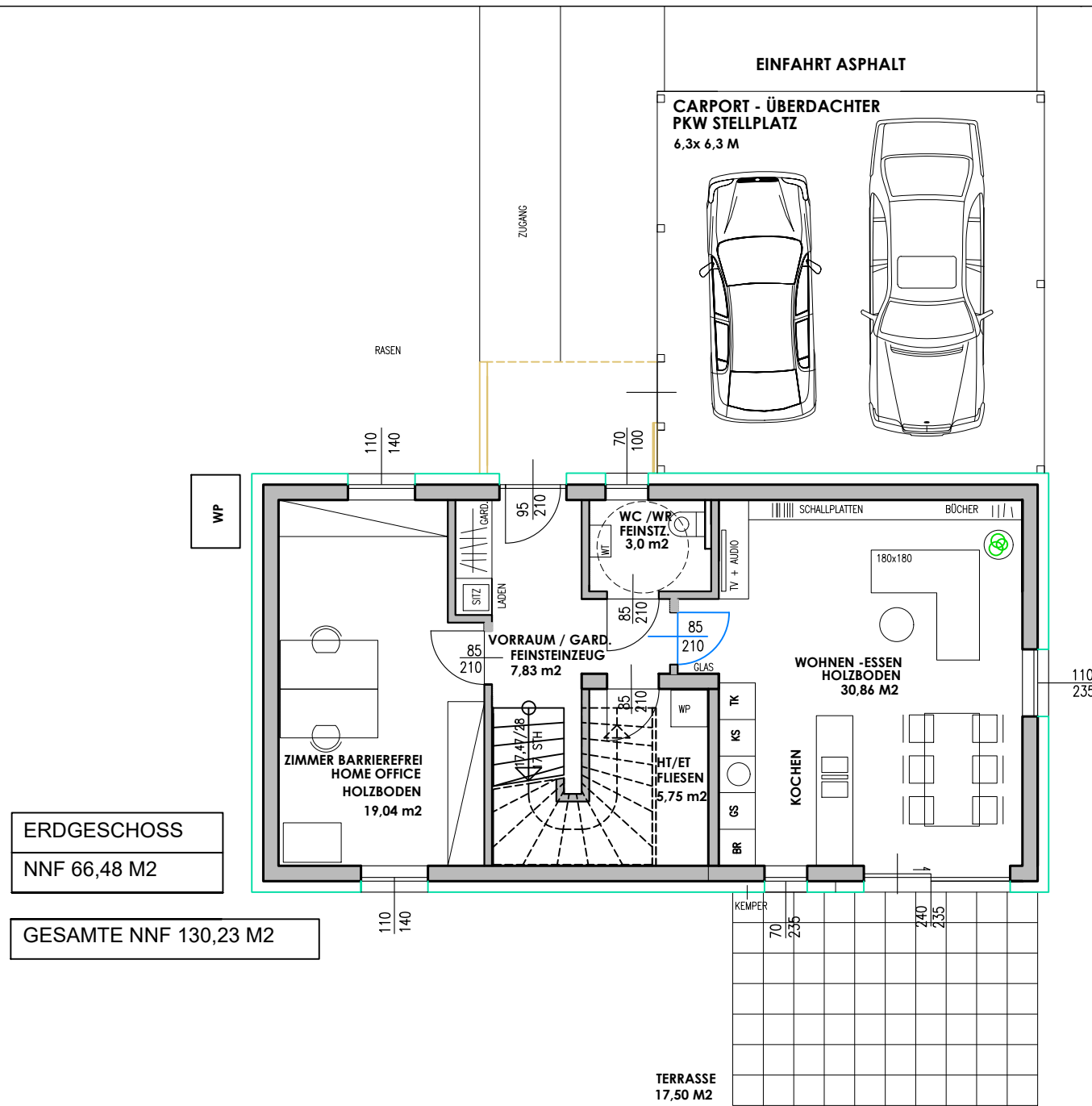
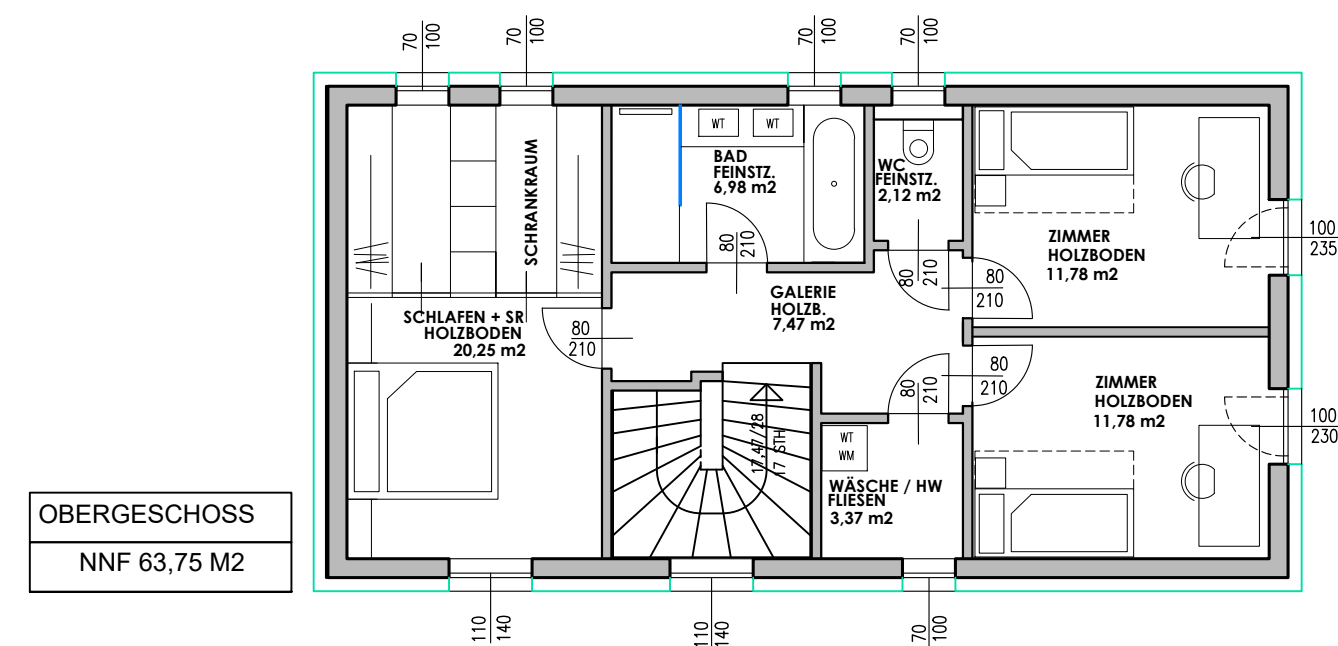


WOHNHAUS SPORTPLATZSTRASSE 6D



ERDGESCHOSS
NNF 66,48 M2

GESAMTE NNF 130,23 M2



OBERGESCHOSS
NNF 63,75 M2

FLÄCHENAUFSTELLUNG ERDGESCHOSS	
VORRAUM / GARDEROBE	7,83 M2
WC / WASCHRAUM	3,00 M2
HAUSTECHNIK / E-TECHNIK	5,75 M2
ZIMMER / HOME OFFICE	19,04 M2
WOHNEN - ESSEN	30,86 M2
FLÄCHENAUFSTELLUNG OBERGESCHOSS	
GALERIE	7,47 M2
WC	2,12 M2
BAD	6,98 M2
WÄSCHE / HAUSWIRTSCHAFT	3,37 M2
ZIMMER 01	11,78 M2
ZIMMER 02	11,78 M2
SCHLAFEN + SCHRANKRAUM	20,25 M2
NUTZFLÄCHE GESAMT	130,23 M2
TERRASSE	17,50 M2
CARPORT	39,70 M2
GRUNDSTÜCKSGRÖSSE	589 M2

