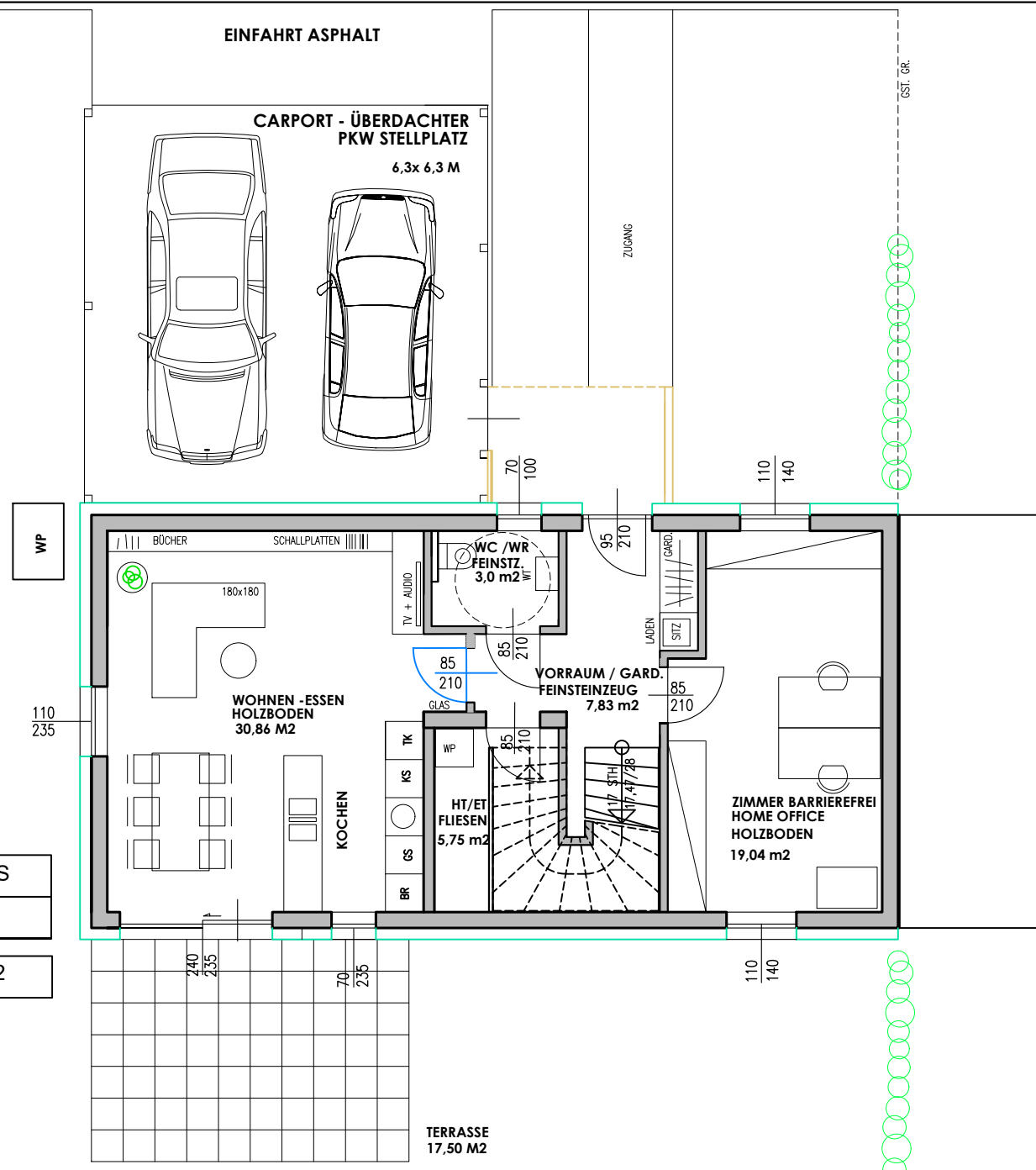


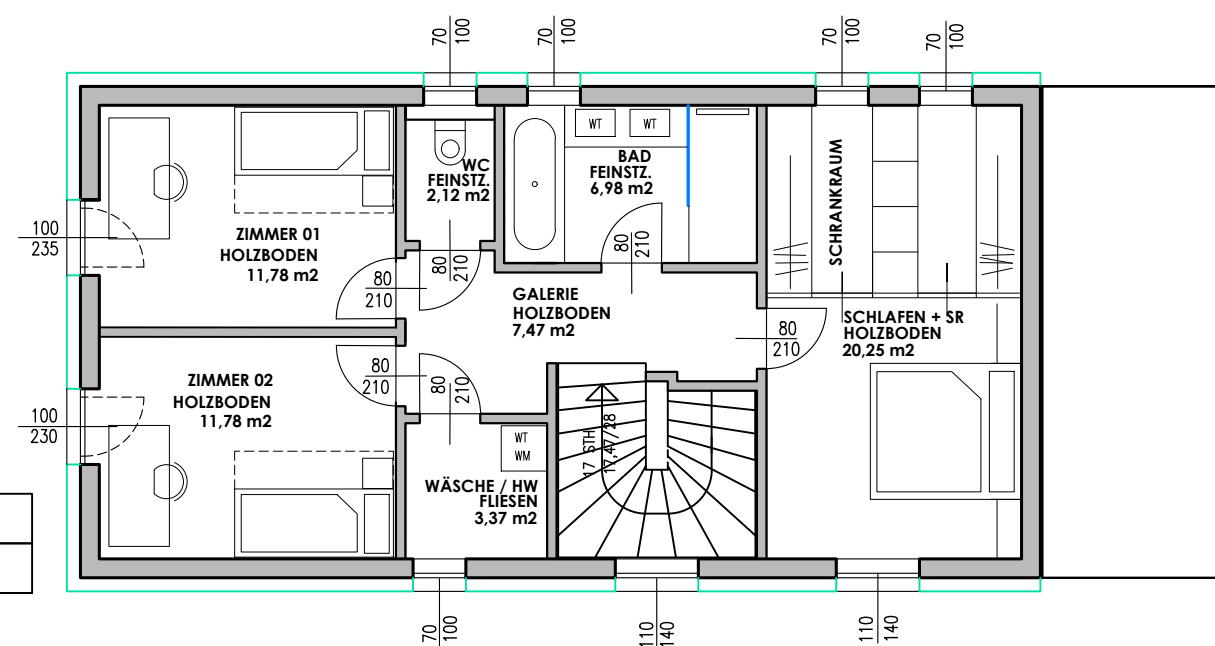
WOHNHAUS SPORTPLATZSTRASSE 6B



ERDGESCHOSS

NNF 66,48 M2

GESAMTE NNF 130,23 M2



OBERGESCHOSS

NNF 63,75 M2

FLÄCHENAUFSTELLUNG ERDGESCHOSS

VORRAUM / GARDEROBE	7,83 M2
WC / WASCHRAUM	3,00 M2
HAUSTECHNIK / E-TECHNIK	5,75 M2
ZIMMER / HOME OFFICE	19,04 M2
WOHNEN - ESSEN	30,86 M2

FLÄCHENAUFSTELLUNG OBERGESCHOSS

GALERIE	7,47 M2
WC	2,12 M2
BAD	6,98 M2
WÄSCHE / HAUSWIRTSCHAFT	3,37 M2
ZIMMER 01	11,78 M2
ZIMMER 02	11,78 M2
SCHLAFEN + SCHRANKRAUM	20,25 M2

NUTZFLÄCHE GESAMT 130,23 M2

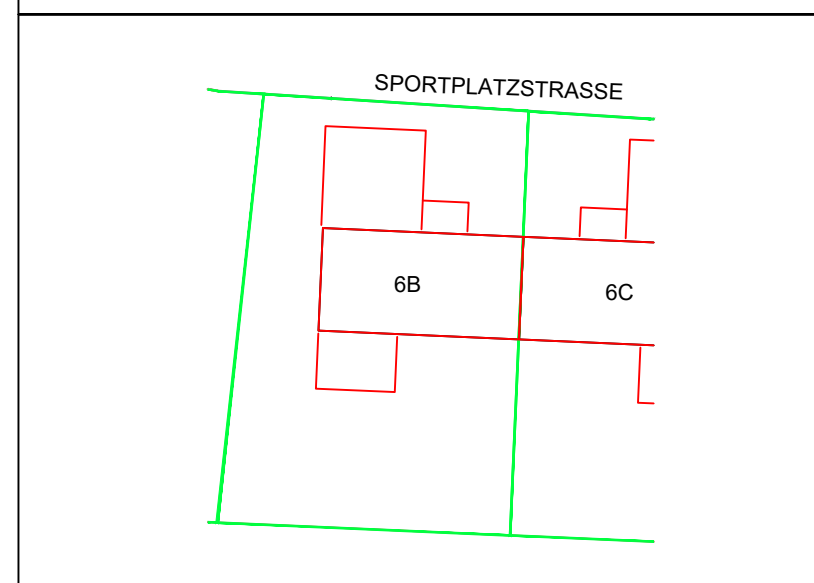
TERRASSE 17,50 M2

CARPORT 39,70 M2

GRUNDSTÜCKSGRÖSSE 474 M2

LAGEPLAN

GRUNDSTÜCK



GRALLA



WOHNEN Projekt-
und Bauträger GmbH